

Befragung
zum
Semesterticket 2012
Auswertung

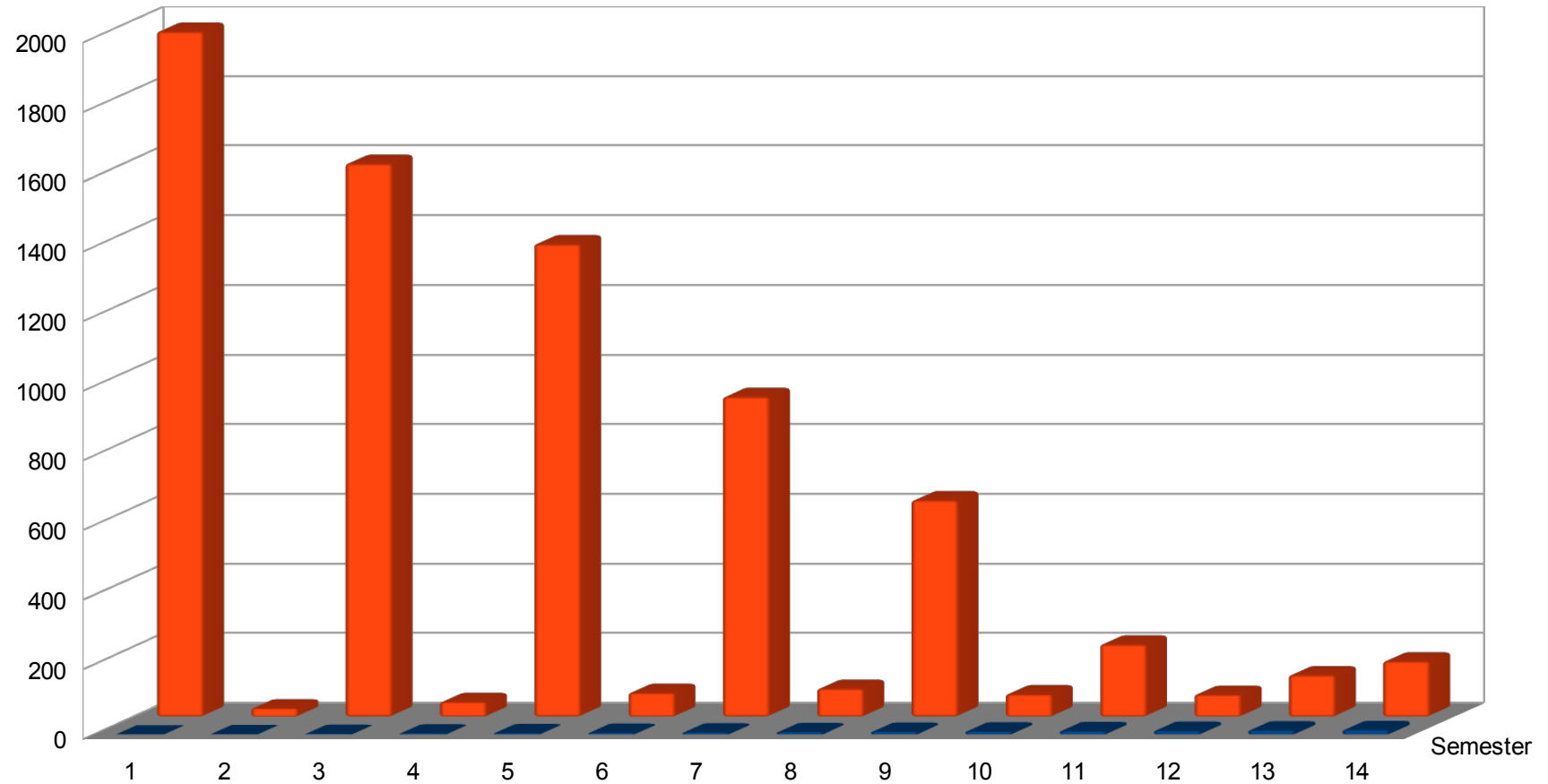
Allgemeines

- Berechtigte: 27.813
- Teilgenommen: 7.449
- % Studierende UL: 26,7 %
- Gültige Fragebögen: 7.394
- abgebrochene Fragebögen: 55
 - In %: 0,7 %
- Fehlende Angaben: 5,6 %

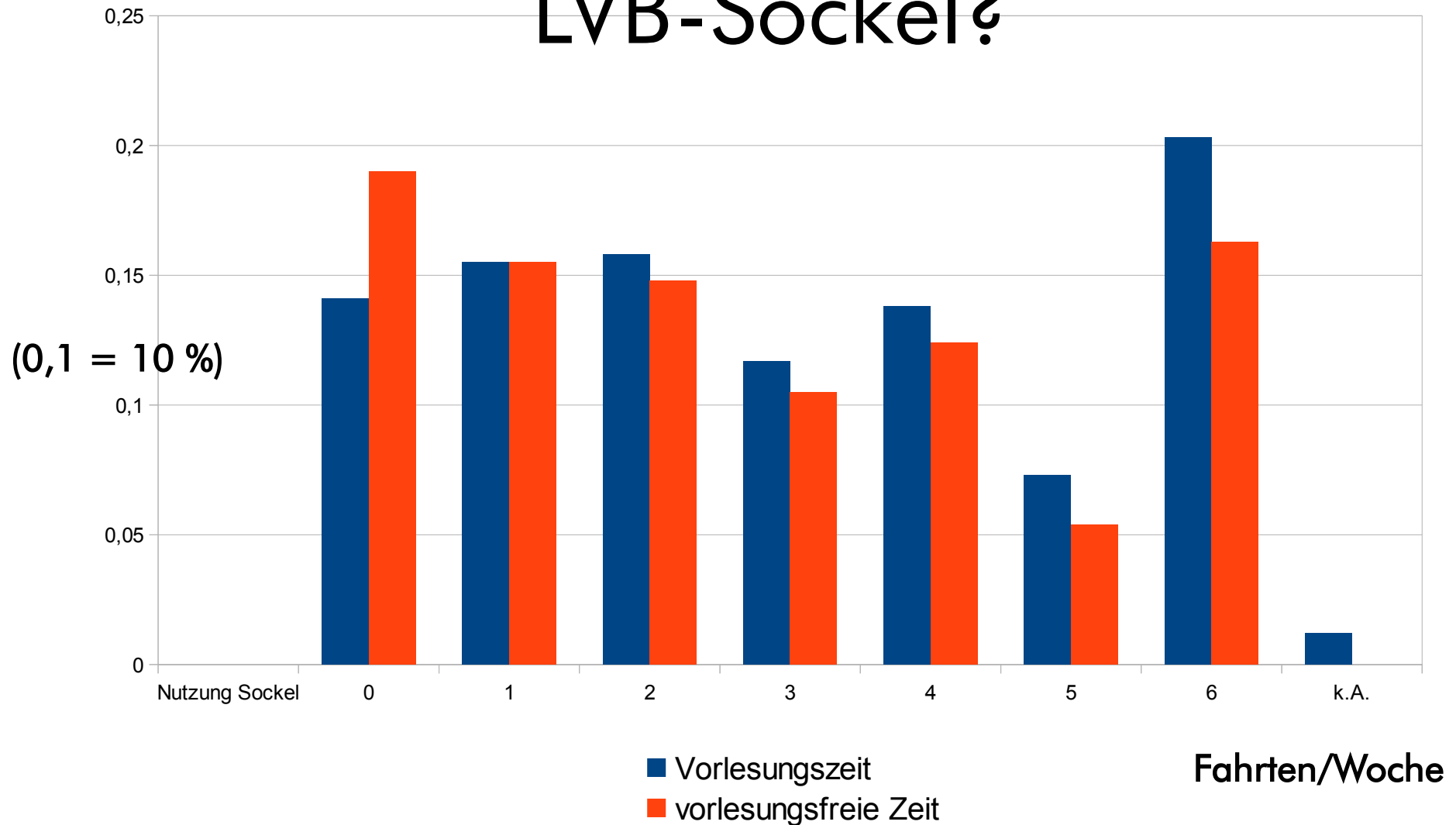
Allgemeines II

- Studierende MIT Semesterticket: 4.836
 - %: 64,9
- Studierende OHNE Semesterticket: 2.510
 - %: 33,7
- Keine Angabe: 103
 - %: 1,4

Teilnehmende nach Semester



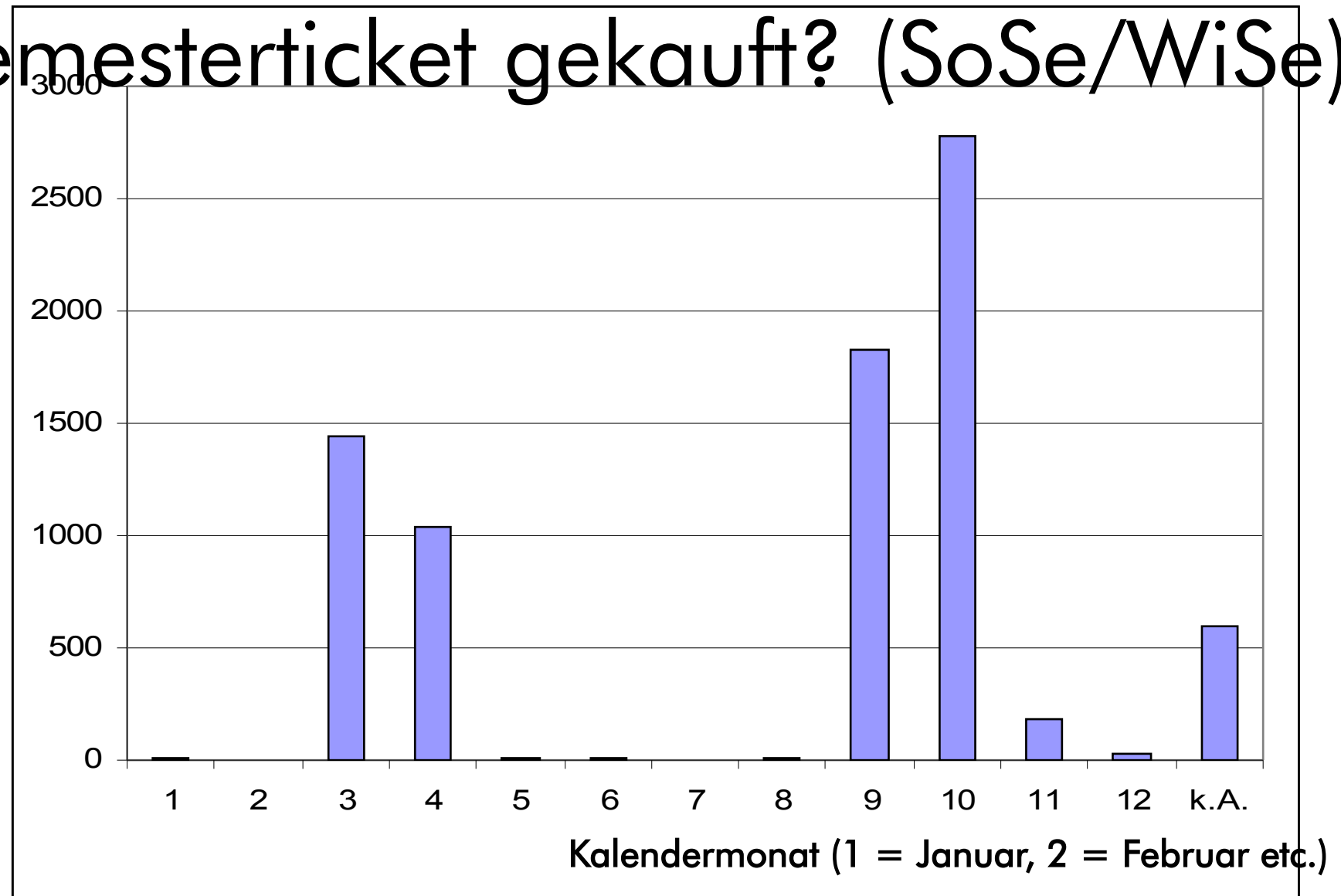
Wie oft nutzt Du durchschnittlich den LVB-Sockel?



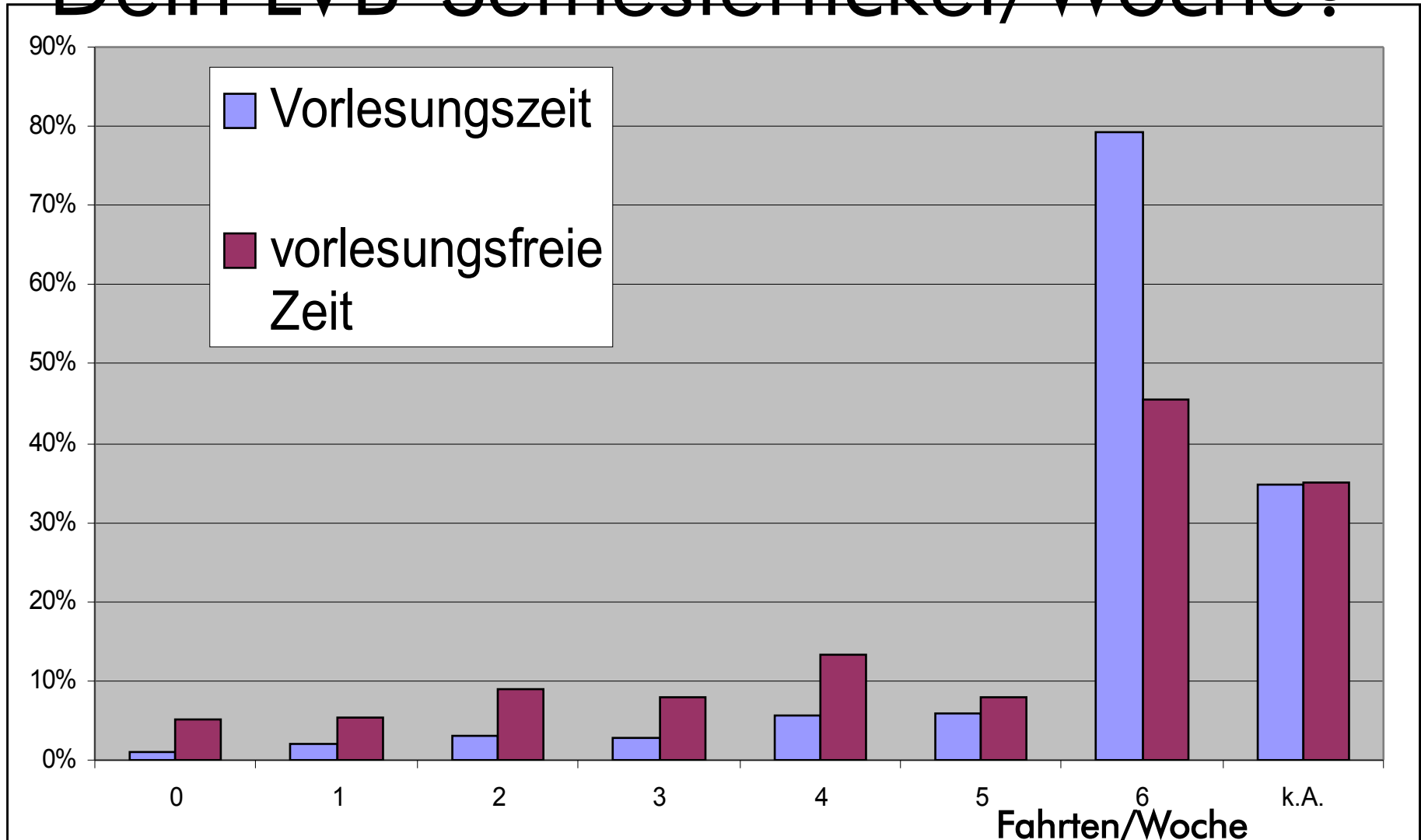
Studierende OHNE LVB-Semesterticket

| | | |
|-------------------|-----|------|
| WiSe 2011/2012 | 35% | 2603 |
| SoSe 2011 | 58% | 4326 |

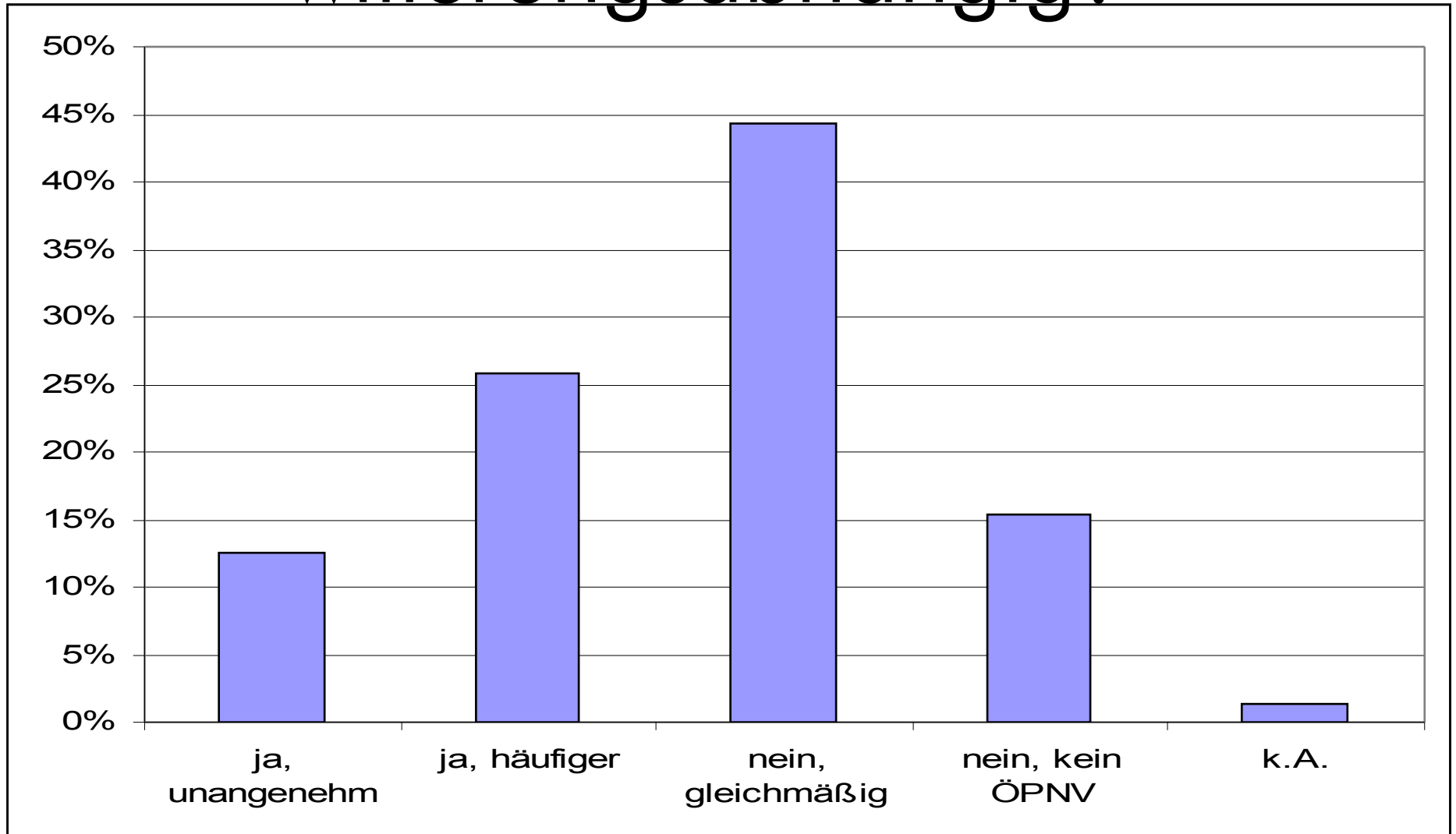
In welchem Monat hast Du dein LVB-Semesterticket gekauft? (SoSe/WiSe)



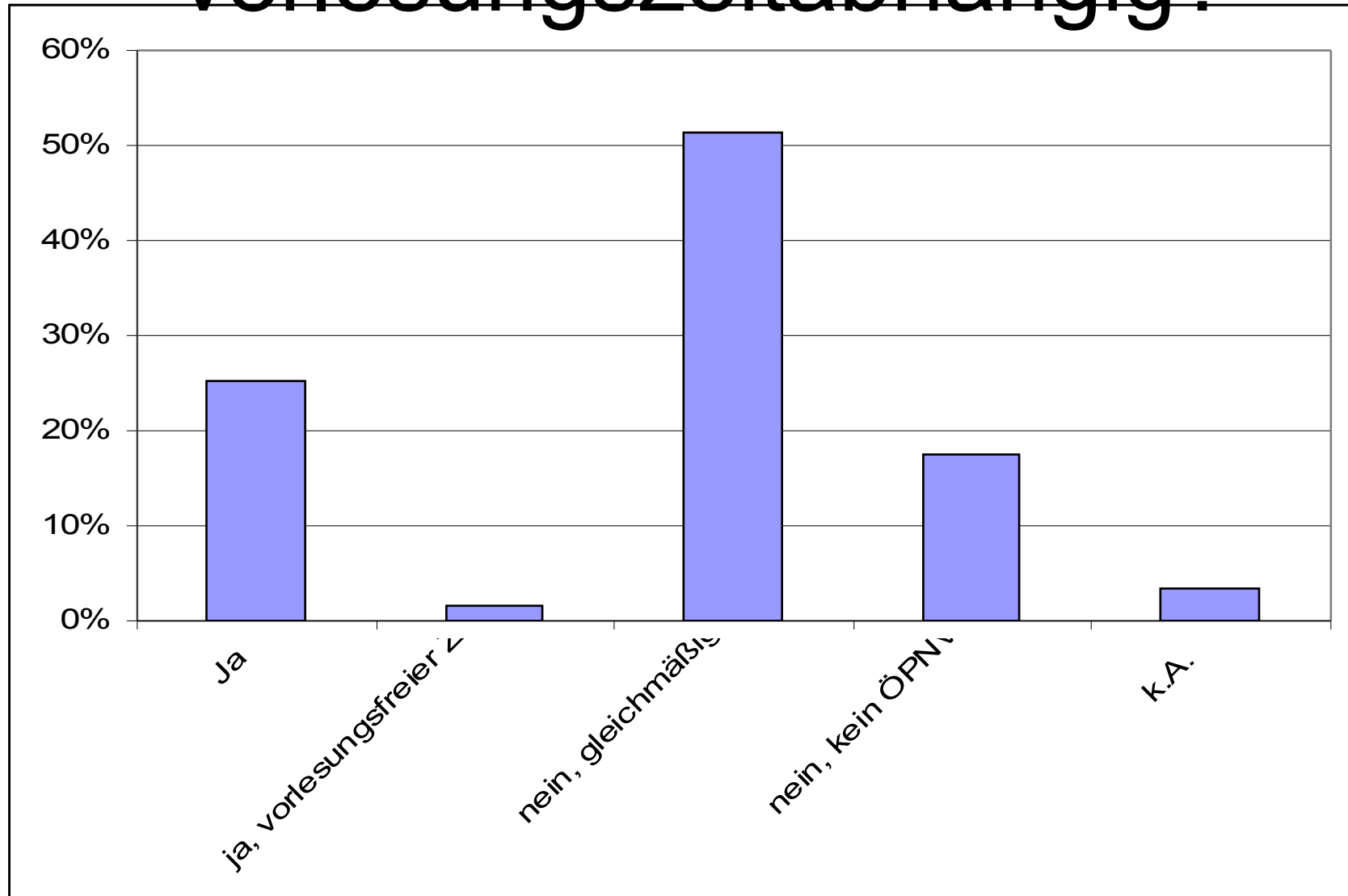
Wie oft nutzt Du durchschnittlich Dein LVB-Semesterticket/Woche?



Ist Deine Nutzung des ÖPNV witterungsabhängig?



Ist Deine Nutzung des ÖPNV vorlesungszeitabhängig?



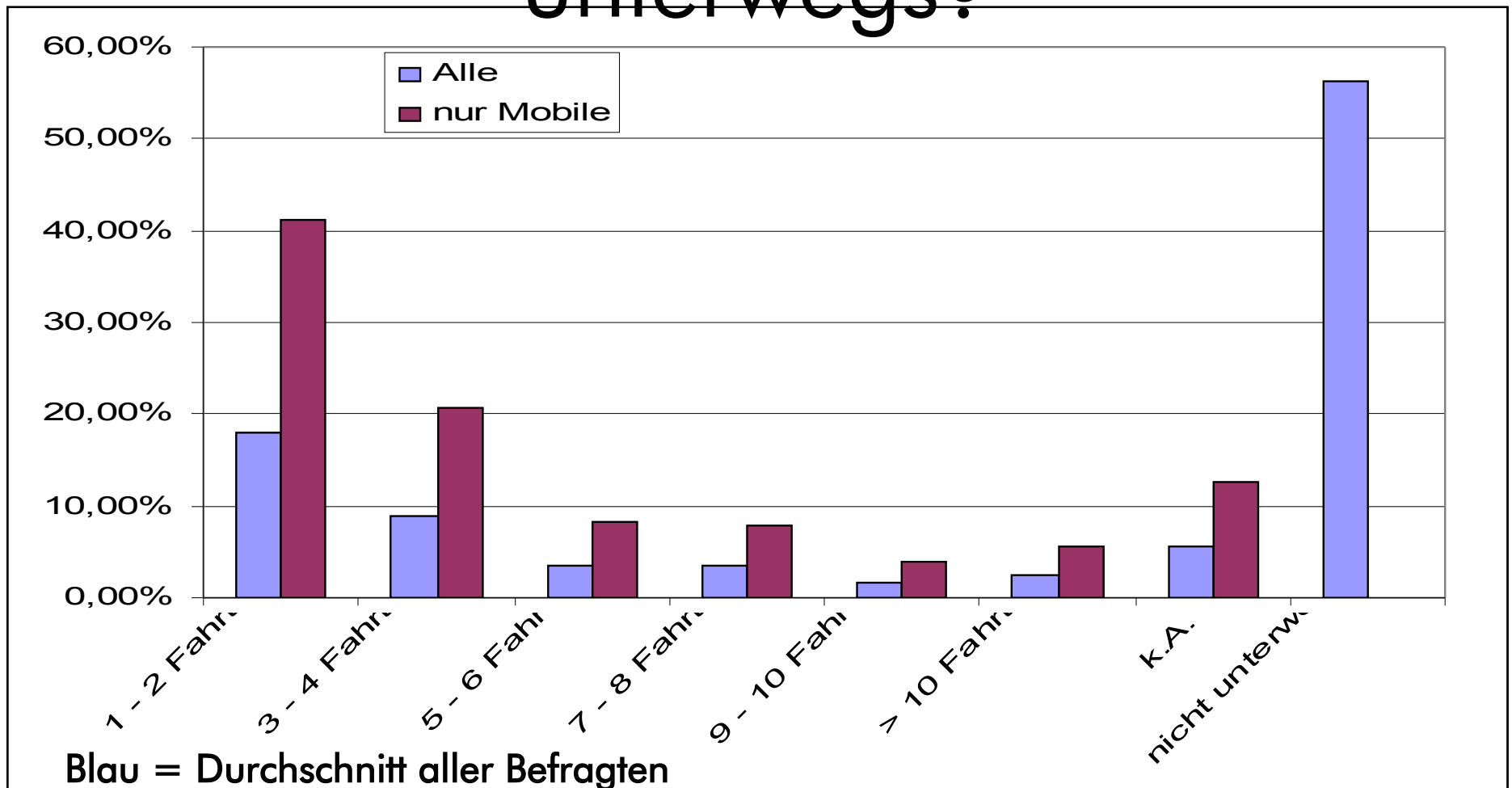
Wohnst du im MDV-Gebiet außerhalb Leipzigs?

| | |
|--------------|--------|
| Ja | 13,9 % |
| Nein | 81 % |
| k.A. | 1,5 % |
| keine Ahnung | 2,9 % |

Bist du regelmäßig im MDV-Gebiet außerhalb Leipzigs unterwegs?

| | |
|------|--------|
| Ja | 18,50% |
| Nein | 76,40% |
| k.A. | 1,60% |

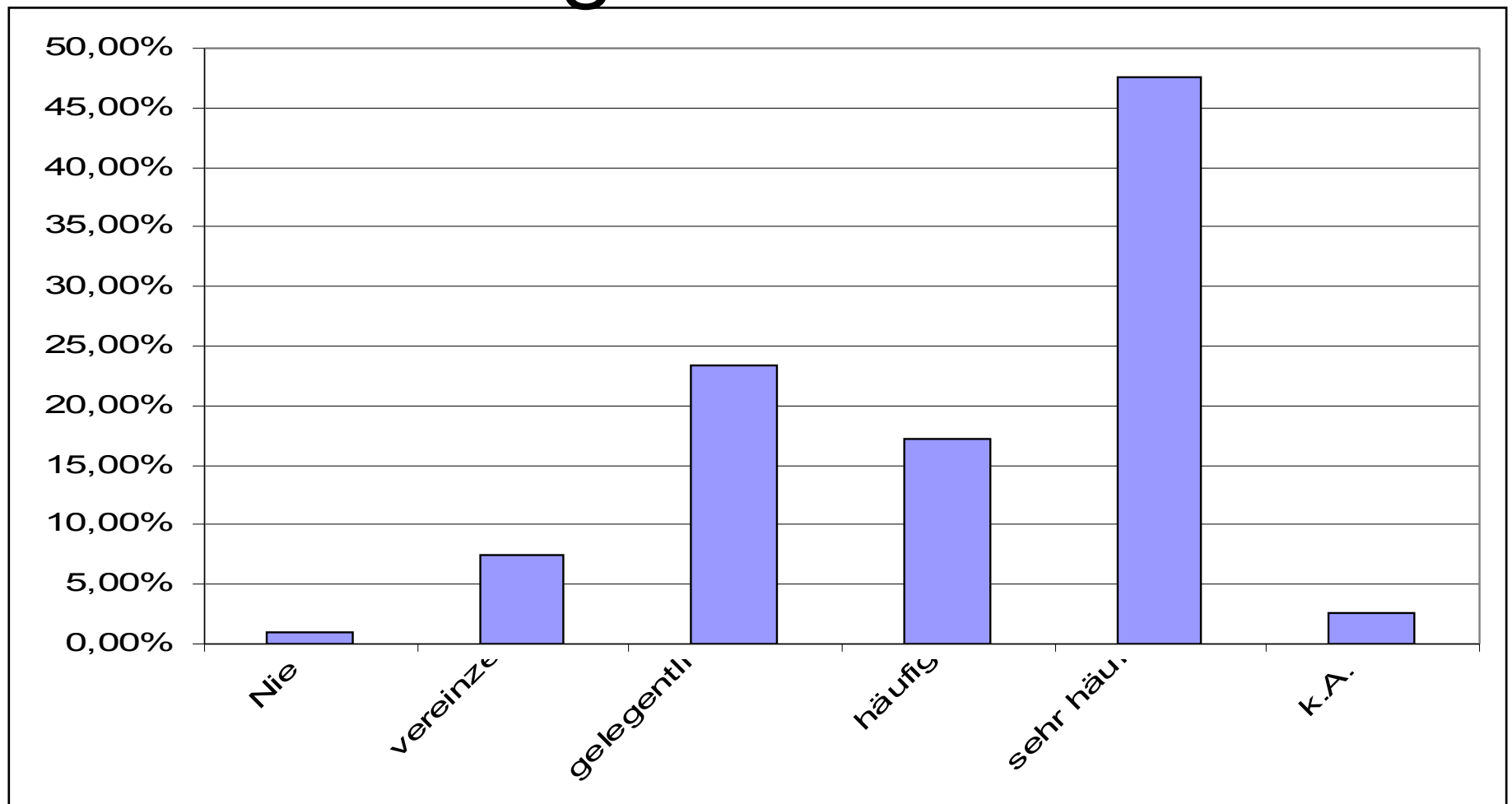
Wie oft bist Du in Sachsen unterwegs?



Blau = Durchschnitt aller Befragten

Rot = nur diejenigen, die in Sachsen regelmäßig unterwegs sind

Wie oft nutzt Du den ÖPNV im Allgemeinen?



Nimmt die Nutzung des
Semestertickets mit der Höhe der
Semester ab?

Mittelwertunterschiede:

M Semesterzahl (Ticket vorhanden) = 4,2

M Semesterzahl (Ticket NICHT vorhanden) = 5,39

=

niedrige Semester kaufen erheblich häufiger ein
Semesterticket als höhere!

Welche Semester wohnen außerhalb
des Stadtgebietes Leipzig im MDV-
Gebiet?

Mittelwertunterschiede:

M Semesterzahl außerhalb Leipzigs = 4,37

M Semesterzahl in Leipzig = 4,70

=

niedrige Semester wohnen häufiger nicht im
Stadtgebiet Leipzigs.

Welches Ticket wünschen sich diejenigen, die außerhalb des Stadtgebietes wohnen?

Studierende, die außerhalb Leipzigs wohnen, bewerten das MDV-Vollticket am besten.

| | Außerhalb Leipzigs | In Leipzig |
|-------------|--------------------|------------|
| kein Ticket | 1,58 | 1,8 |
| LVB | 2,8 | 3,8 |
| MDV | 4,08 | 2,82 |
| Sachsen | 3,01 | 2,48 |

Wie stehen die einzelnen
Ticketoptionen zueinander?

a) Wie werden die restlichen
Optionen bewertet, wenn
„kein Ticket“

eine 4 oder 5 erhalten hat?

b) Wie werden die anderen
Optionen bewertet, wenn „LVB“
eine 4 oder 5 erhalten hat?

a) „kein Ticket“ mit 4 oder 5 bewertet in
Relation zur Bewertung mit 1, 2 oder 3

| Note | 1, 2 oder 3 | 4 oder 5 |
|---------|-------------|----------|
| LVB | 3,72 | 3,22 |
| MDV | 3,24 | 1,51 |
| Sachsen | 2,69 | 1,54 |

b) LVB mit 4 oder 5 in Relation zu LVB mit 1, 2 oder 3 bewertet.

| Note | 1, 2 oder 3 | 4 oder 5 |
|-------------|-------------|----------|
| kein Ticket | 1,85 | 1,72 |
| MDV | 3,65 | 2,5 |
| Sachsen | 3,22 | 2,02 |

In welchem Semester waren die
Käufer_innen eines
LVB-Semestertickets?

| | | Ticket im SoSe 11 | kein Ticket im SoSe 11 | |
|----------|-------|-------------------|------------------------|------|
| ST01_NEU | k.A. | 46 | 96 | 142 |
| | 1.00 | 80 | 1496 | 1576 |
| | 2.00 | 6 | 16 | 22 |
| | 3.00 | 892 | 641 | 1533 |
| | 4.00 | 14 | 23 | 37 |
| | 5.00 | 652 | 675 | 1327 |
| | 6.00 | 23 | 41 | 64 |
| | 7.00 | 360 | 515 | 875 |
| | 8.00 | 22 | 48 | 70 |
| | 9.00 | 228 | 370 | 598 |
| | 10.00 | 16 | 46 | 62 |
| | 11.00 | 64 | 137 | 201 |
| | 12.00 | 17 | 46 | 63 |
| | 13.00 | 38 | 80 | 118 |
| | 14.00 | 60 | 96 | 156 |
| Gesamt | | 2518 | 4326 | 6844 |

Mittelwertunterschiede **OHNE** Erstis:

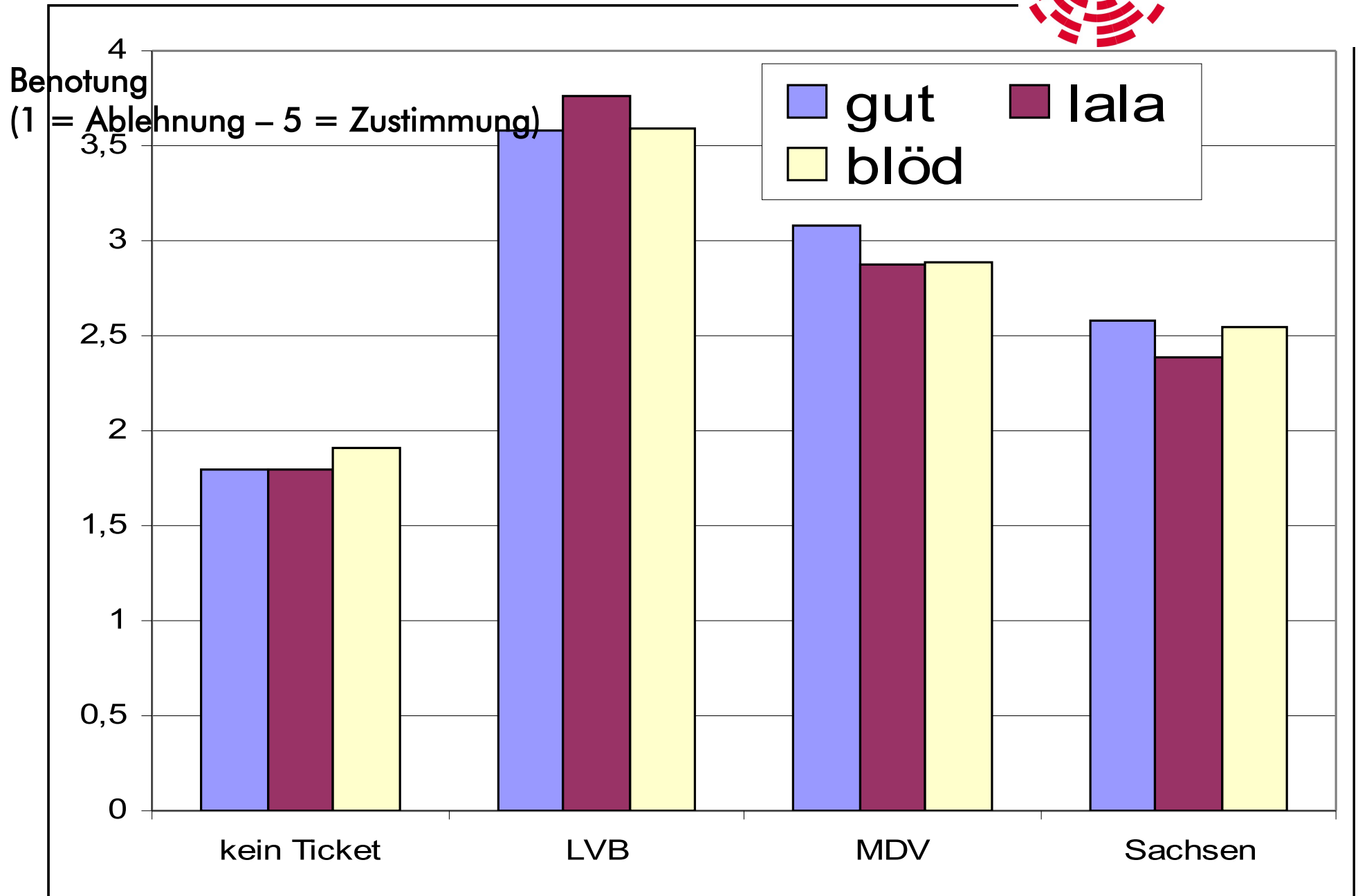
M Semester (Ticket vorhanden) = 5,45

M Semester (Ticket **NICHT** vorhanden) = 6,32

=

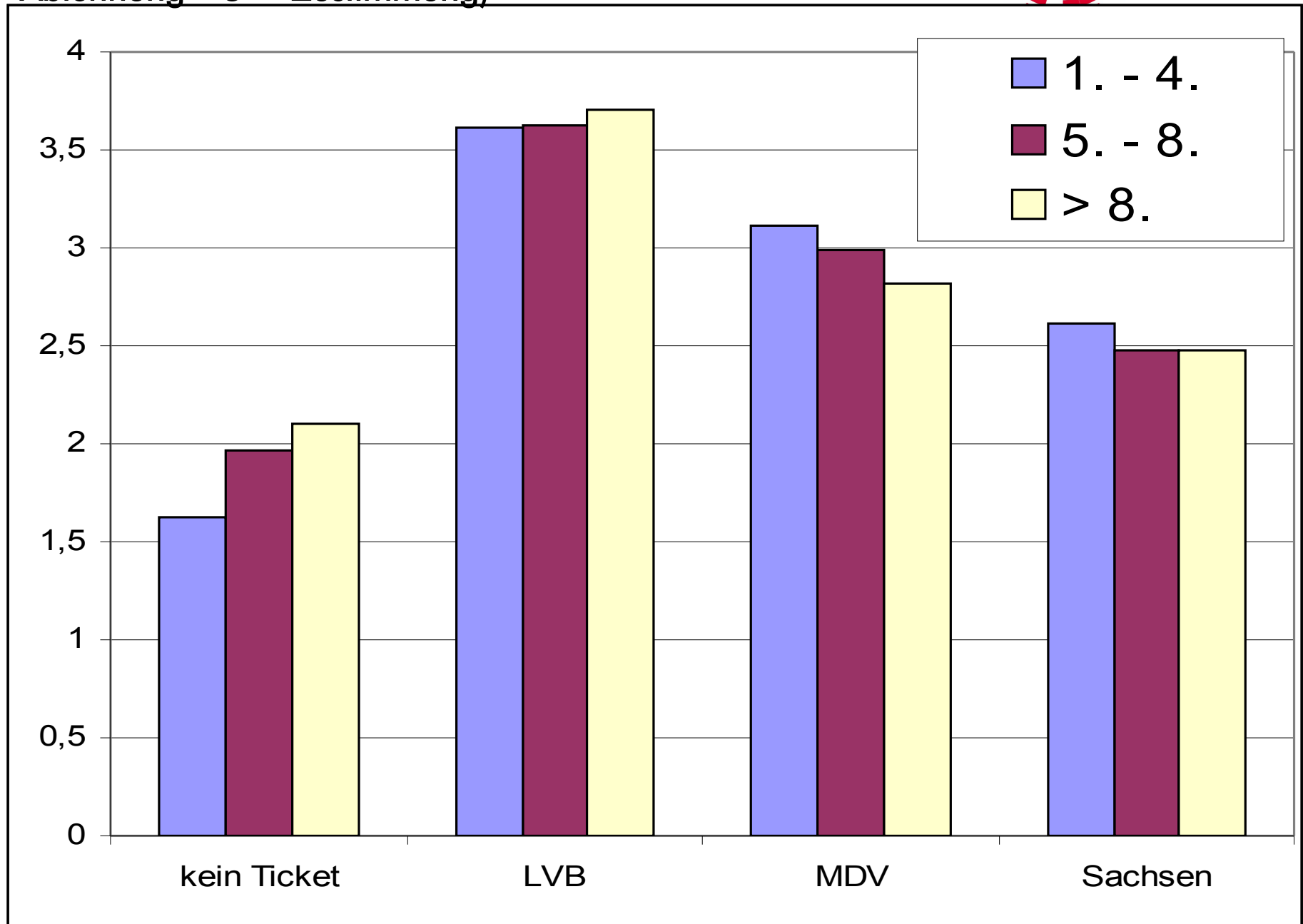
höhere Semester kaufen **seltener** das LVB-Semesterticket.

Wie bewerten diejenigen, die den Fragebogen gut/zielführend fanden die einzelnen Varianten und wie diejenigen, die die Befragung sinnlos fanden?



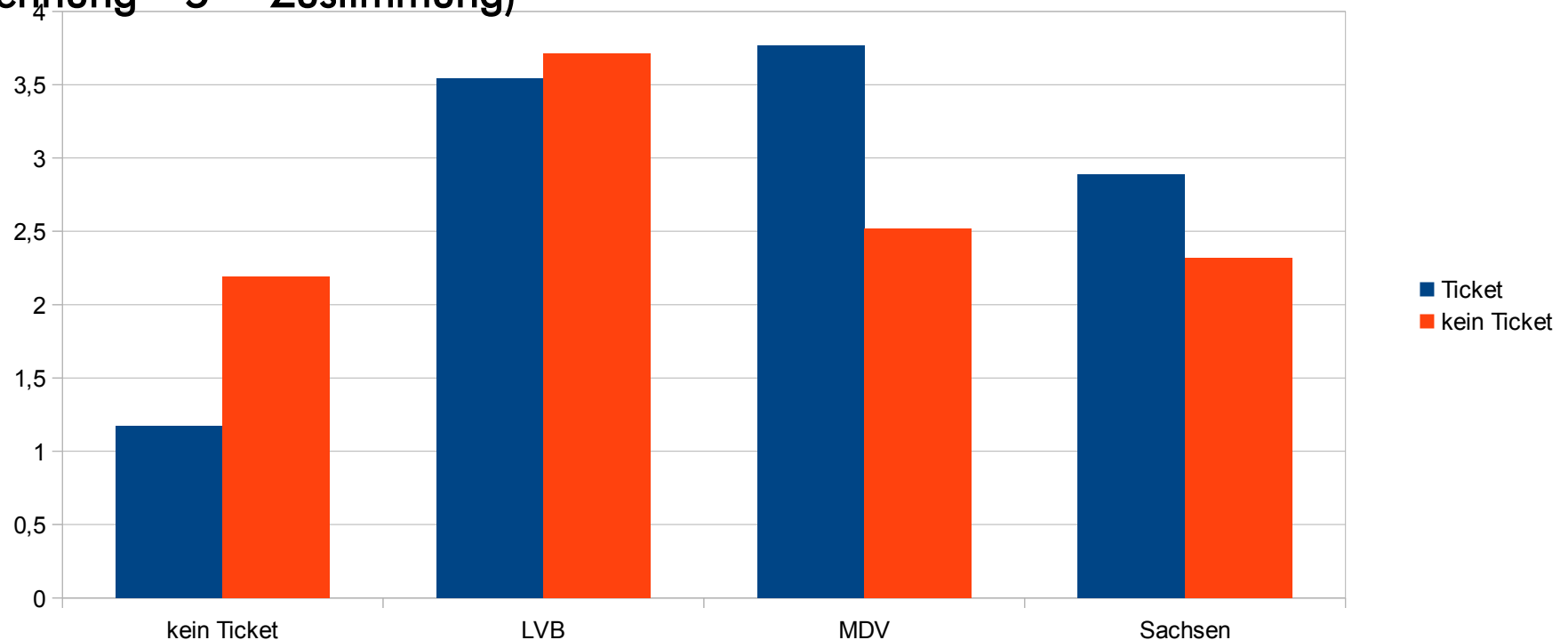
Wie bewerten
niedrige (1. - 4.,
mittlere (5. - 8.) und
hohe Semester ($> 8.$)
als Gruppen die unterschiedlichen
Varianten?

Benotung
(1 = Ablehnung – 5 = Zustimmung)

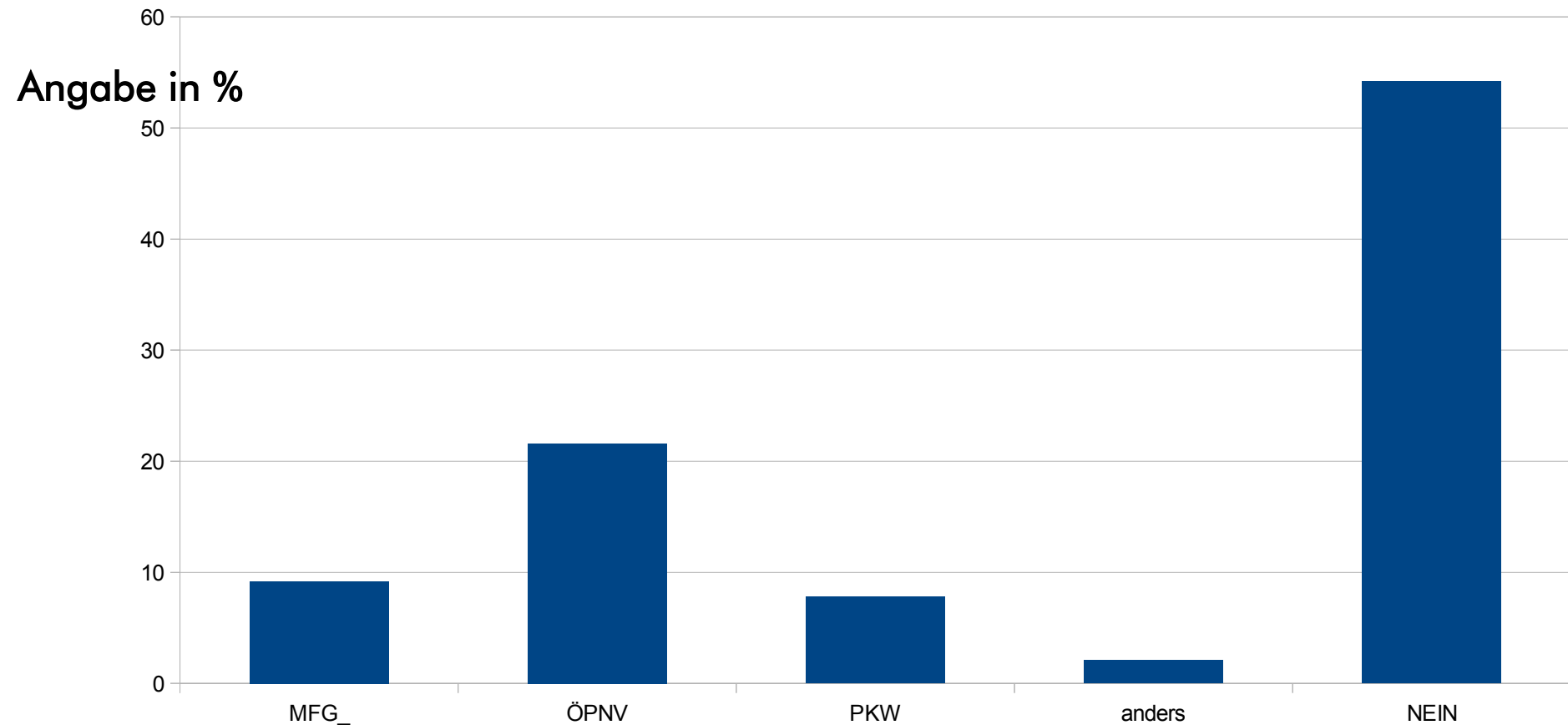


Wie wurden die Varianten von denen bewertet, die auch im SoSe 2011 ein Ticket erworben haben im Vergleich zu den Nichtkäufer_innen im SoSe?

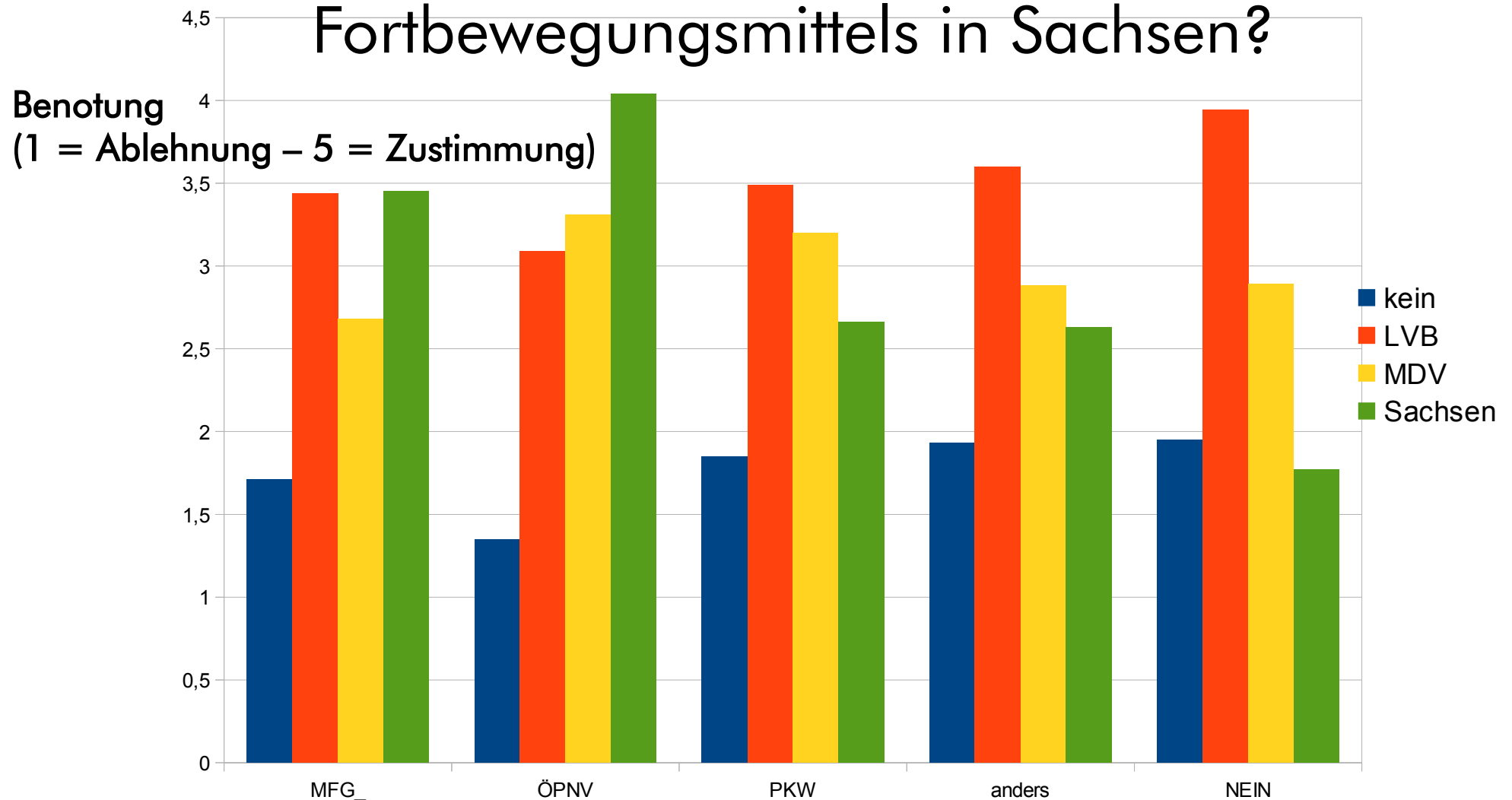
Benotung
(1 = Ablehnung – 5 = Zustimmung)



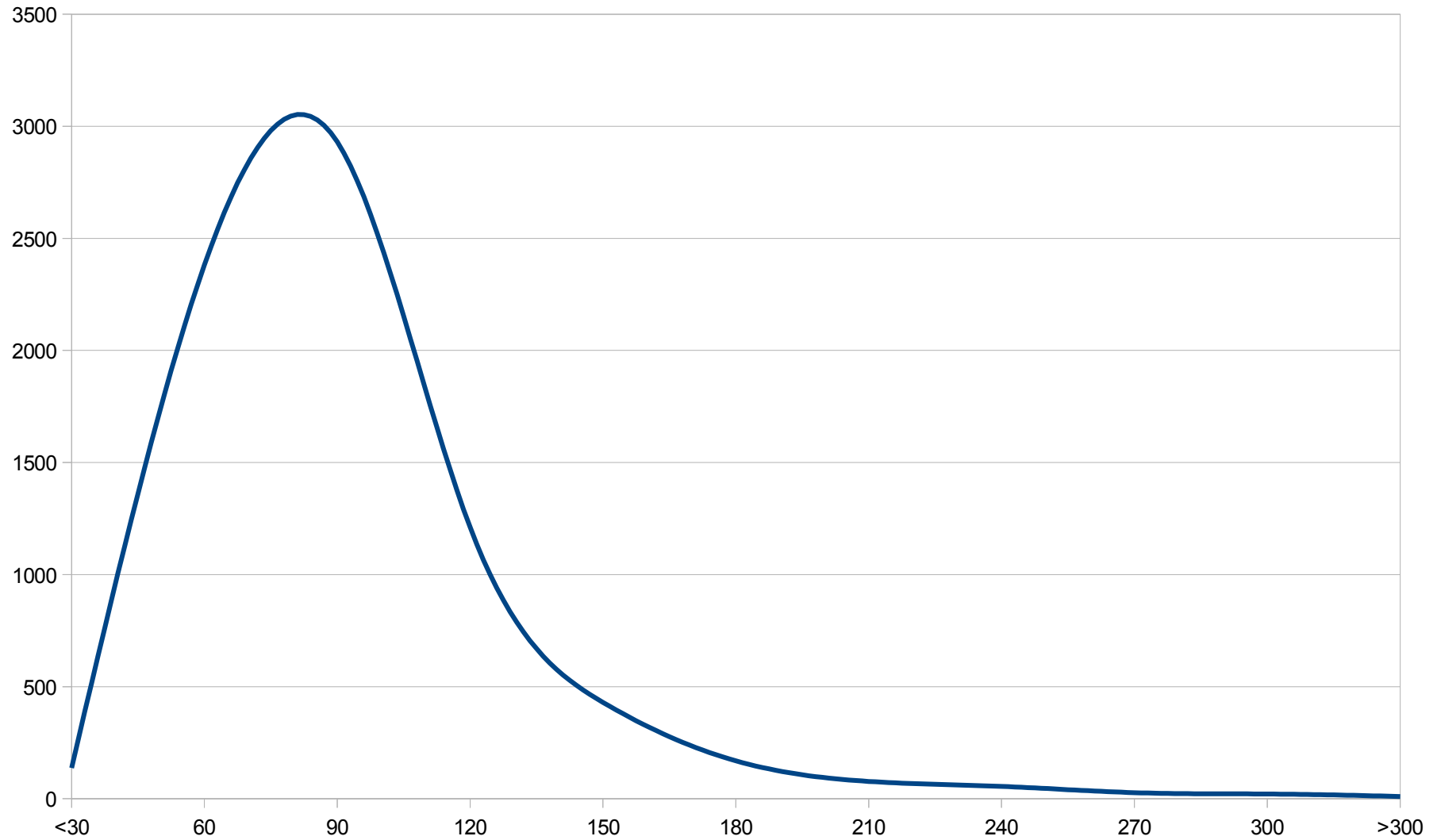
Bist Du regelmäßig in Sachsen (min. 6 Fahrten/Sem) unterwegs, wenn „ja“, dann wie?



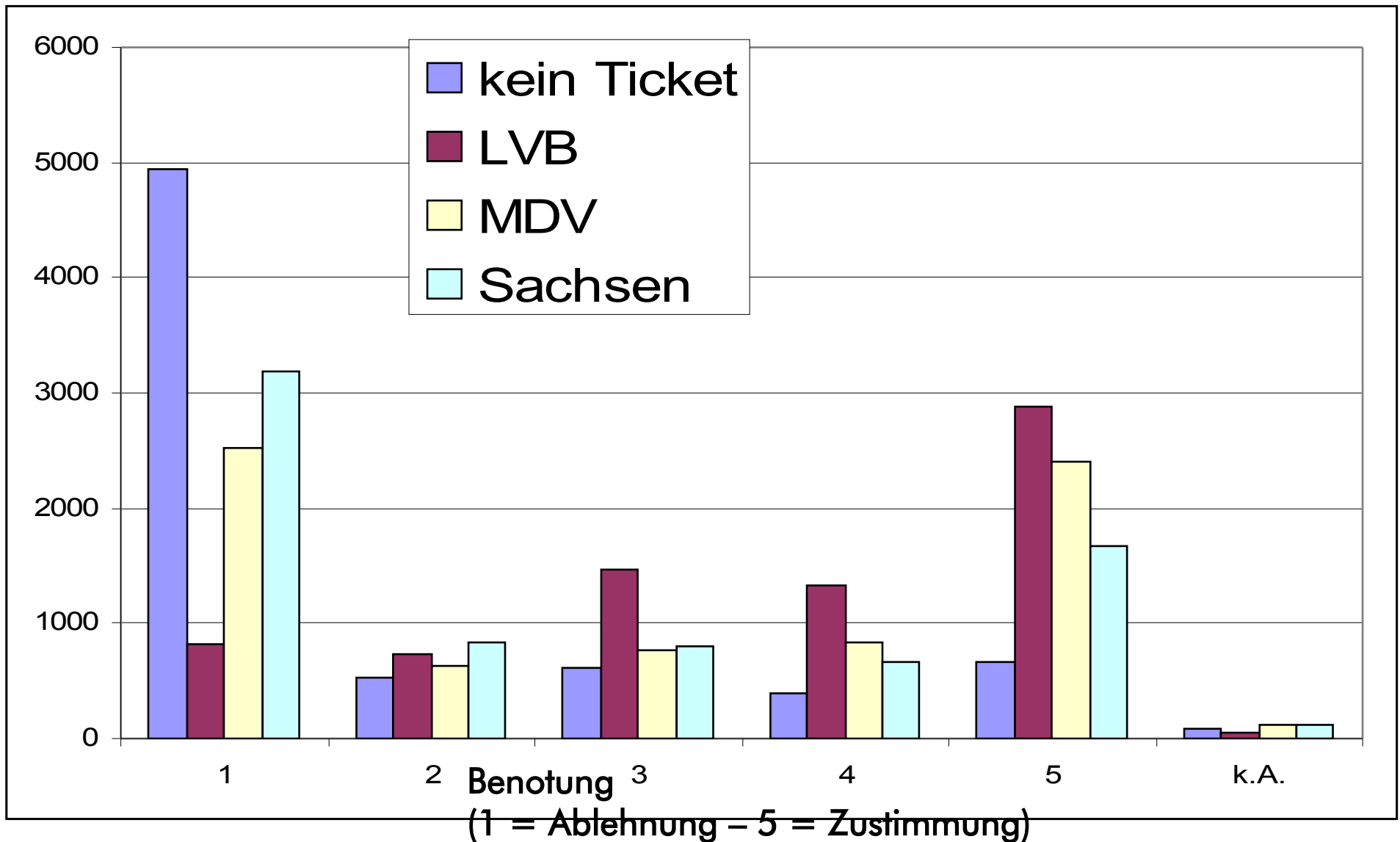
Wie bewerten regelmäßige Sachsen-Mobile die verschiedenen Varianten in Abhängigkeit ihres Fortbewegungsmittels in Sachsen?



Verweildauer Bewertung Varianten



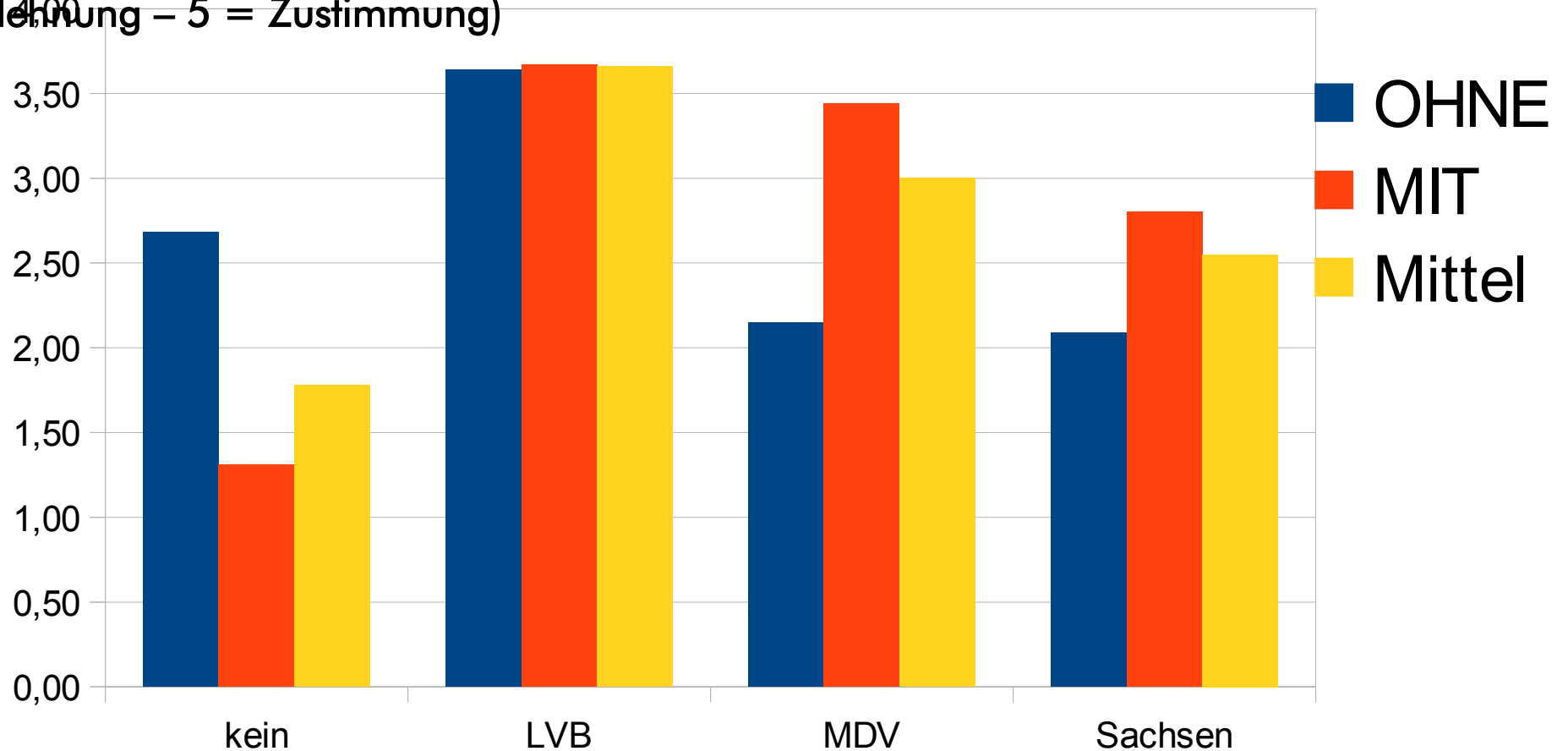
Bewertung in absoluten Zahlen nach Varianten



Bewertung Tickets im Durchschnitt aller Befragten, nach Ticketkäufer_innen und Nichtkäufer_innen

Benotung

(1 = Ablehnung – 5 = Zustimmung)



Bewertung der Befragung in absoluten Zahlen

